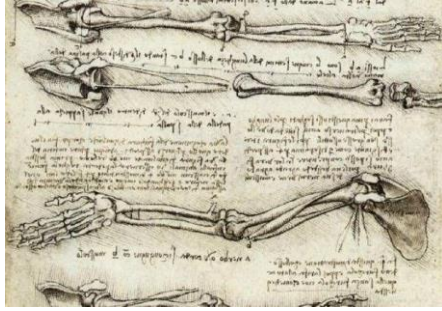


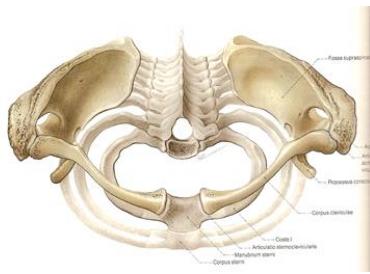
## Schultergürtel - Arm



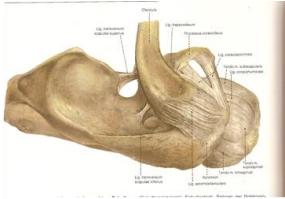
## 5 Gelenke für die Bewegungen des Armes

- ⇒ Sternoklavikulargelenk (SCG)
- ⇒ Akromioklavikulargelenk (AC-Gelenk)
  - ⇒ Skapulathorakaler Gleitraum
  - ⇒ Humeroscapulargelenk (HSG)
  - ⇒ Subakromiales Nebengelenk

## Schultergürtel (Skapula – Klavikula)



## Gelenk zw. Klavikula und Skapula: Akromioklavikulargelenk «Zangenmaul»



Bei allen Bewegungen des Schultergürtels wird das AC-Gelenk mitbewegt, es kann nicht isoliert bewegt werden

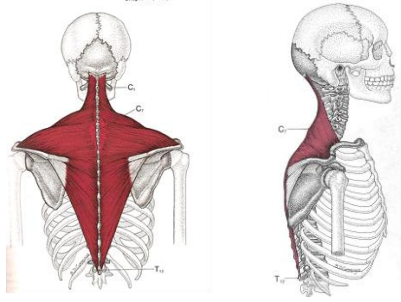
## Bewegungen des Schultergürtels in den drei definierten Ebenen

- Frontalebene            Elevation/Depression
- Transversalebene        Protraktion/Retraktion
- Sagittalebene            Ventralrotation/Dorsalrotation

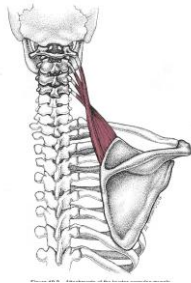
## Unterteilung der Muskulatur

- Truncocinguläre Muskulatur: zw. Rumpf und Schultergürtel
- Cingulohumerale Muskulatur: zw. Schultergürtel und Oberarm
- Truncohumereale Muskulatur: zw. Rumpf und Oberarm

## M. Trapezius (truncocinguläre Muskulatur)

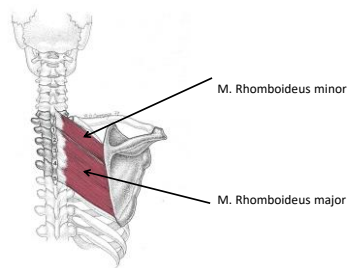


## M. Levator Scapulae (truncocinguläre Muskulatur)

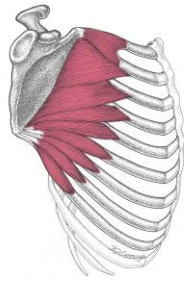


## M. Rhomboideus major und minor (truncocinguläre Muskulatur)

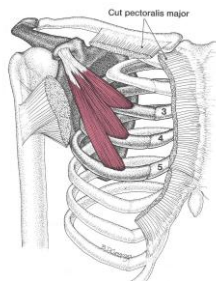
(truncocinguläre Muskulatur)



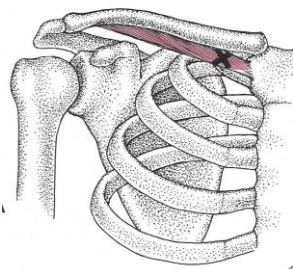
M. Serratus anterior (truncocinguläre Muskulatur)



M. Pectoralis minor (truncocinguläre Muskulatur)



M. Subclavius (truncocinguläre Muskulatur)



## Zugrichtung der Schultergürtelmuskulatur

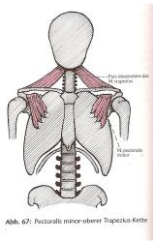


Abb. 67: Pectoralis minor-ebene: Trapezius-Kette

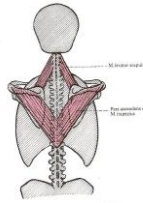


Abb. 66: Levator-scapulae: Trapezius-Kette

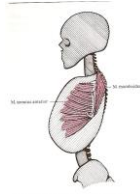


Abb. 65: Serratus-ihorhoidaleus-Kette